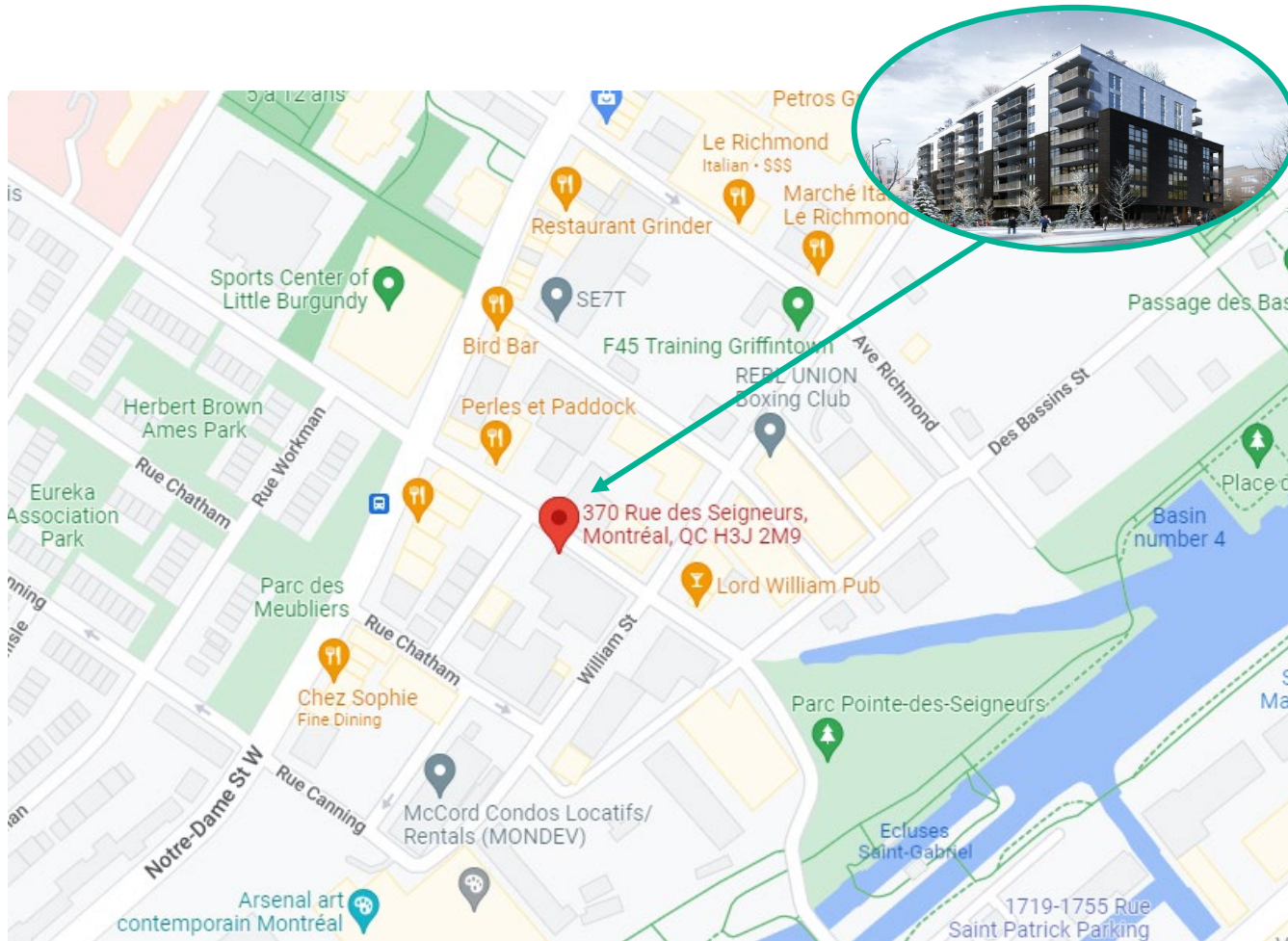




LA PROPRIÉTÉ | THE PROPERTY

370 des Seigneurs



FAITS SAILLANTS

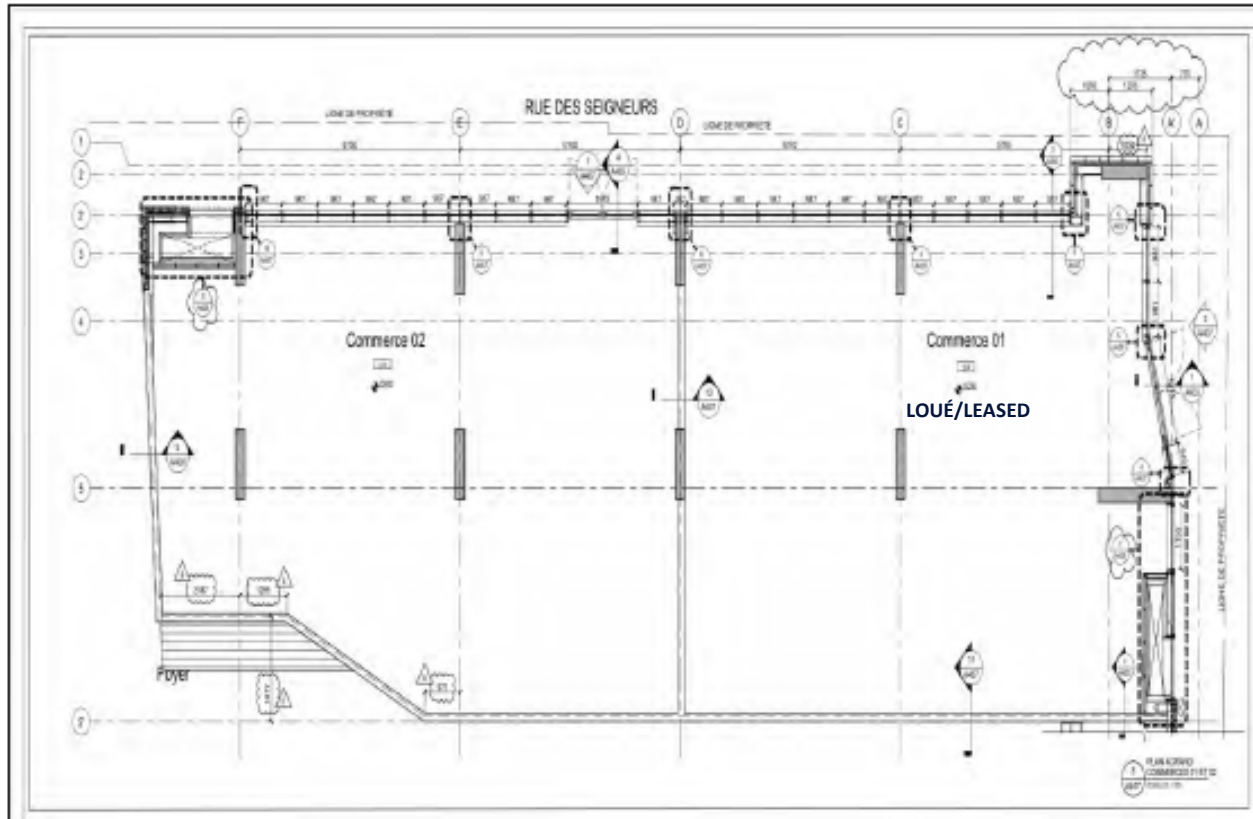
- Grande population de jour, commerces et résidentielle
- Dans le quartier Griffintown/St-Henri, entouré de bars, restaurants chics, boutiques et plus
- Plusieurs projets condo existants et à venir dans les environs immédiat

PROPERTY HIGHLIGHTS

- Large residential, daytime & business populations
- In Montreal's Griffintown/St-Henri neighbourhood, surrounded by restaurants, bars, boutiques and much more
- Many existing and upcoming condo projects in the immediate area

PLANS D'ÉTAGE | FLOOR PLANS

370 des Seigneurs



DÉTAILS DE LA PROPRIÉTÉ

Espace de vente disponible

Superficie:

Espace 1: ~~1 330~~ pieds carrés **LOUÉ**

Espace 2: 1 320 pieds carrés

Loyer Net: 25,00\$ le pied carré

Loyer Additionnel: 9,12\$ le pied carré

PROPERTY DETAILS

Retail Space Available

Space:

~~Space 1: 1,330~~ Square Feet **LEASED**

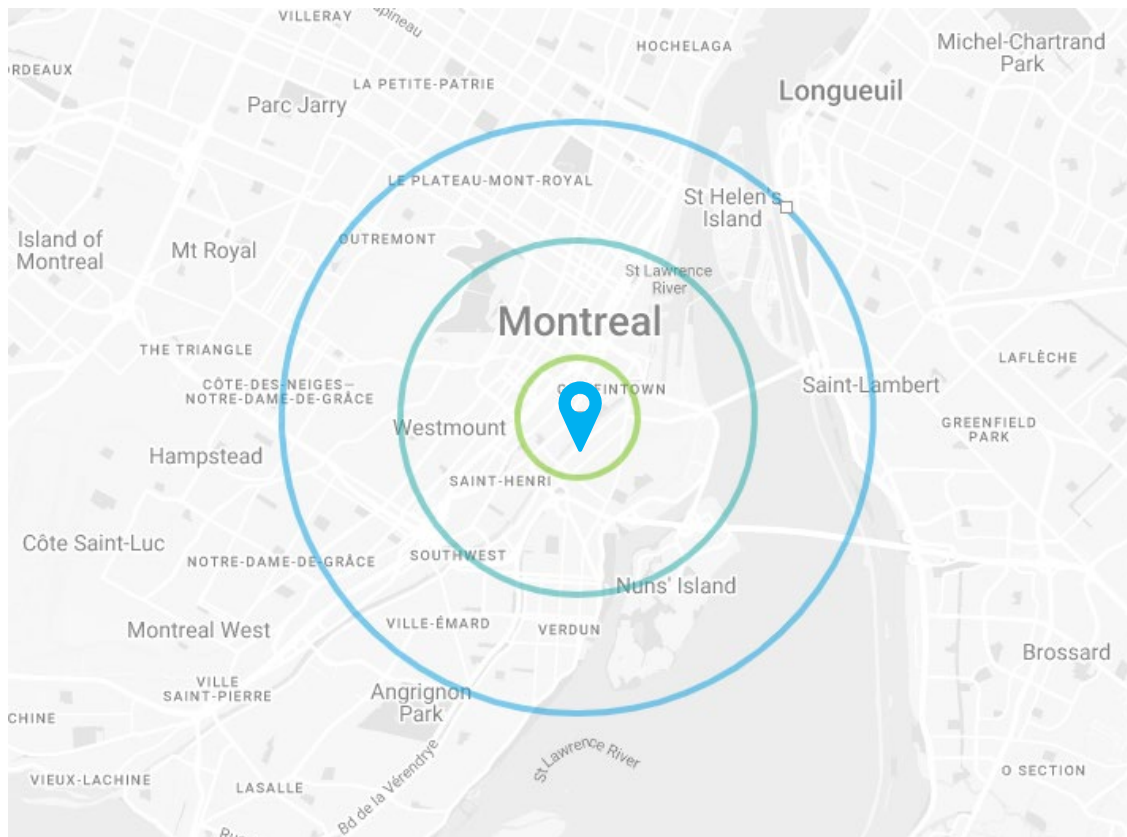
Space 2: 1,320 Square Feet

Asking Net Rent: \$25.00 Per Square Foot

Additional Rent: \$9.12 Per Square Foot

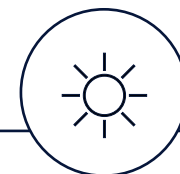
LA DÉMOGRAPHIE | DEMOGRAPHICS

370 des Seigneurs



POPULATION

165 716



POPULATION DE JOUR
DAYTIME POPULATION

440 763



NOMBRE DE MÉNAGES
NUMBER OF HOUSEHOLDS

81 625



REVENU MOYEN PAR MÉNAGE
INCOME PER HOUSEHOLD

95 418 \$



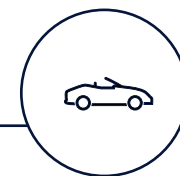
COLLÈGE & UNIVERSITAIRE
COLLEGE & UNIVERSITY

58%



DÉPENSES MOYENNES
PAR MÉNAGE
AVERAGE HOUSEHOLD SPEND

80 879 \$



TRAFIC JOURNALIER - VÉHICULES
DAILY VEHICLE EXPOSURE

21 915



TRAFIC JOURNALIER - PIÉTONS
DAILY PEDESTRIAN EXPOSURE

3 150

370 des Seigneurs, MONTRÉAL (QC)



JOSHUA HASEN

Courtier immobilier | Real Estate Broker
Vice-président, développement urbain | VP Urban Development
M: +1 514.909.3300
E: jhasen@auroraconsultants.com

SCOTT CHISLING

Courtier immobilier commercial
Commercial Real Estate Broker
M: +514.781.9898
E: schisling@auroraconsultants.com