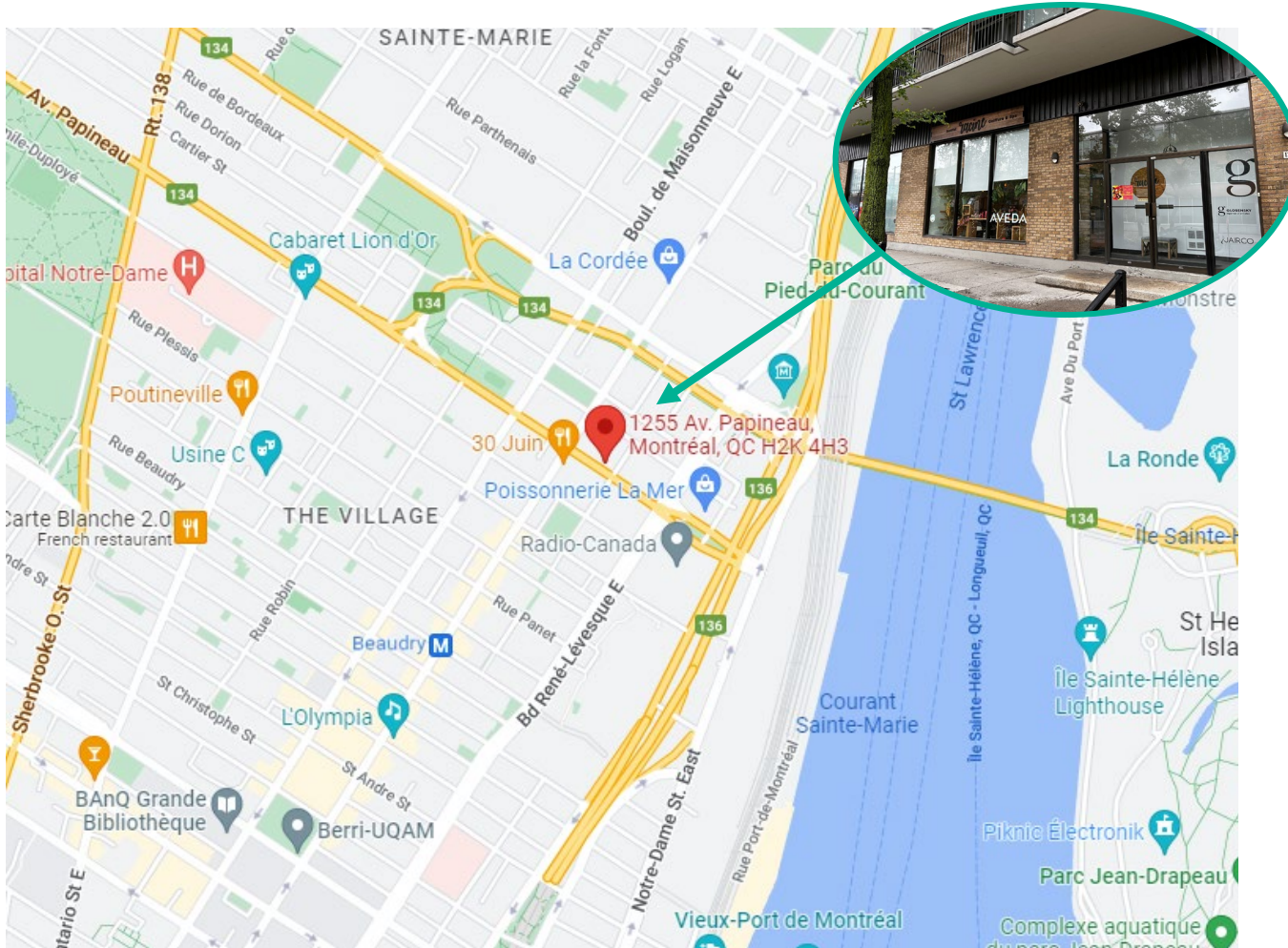




LA PROPRIÉTÉ | THE PROPERTY

1255 Ave. Papineau



FAITS SAILLANTS

- À quelques pas du métro Papineau
- Accès facile au pont Jacques-Cartier et à l'autoroute 720
- À proximité du nouveau siège social de Radio-Canada et du projet Esplanade
- Idéal pour salon, clinique, espace de bureau

PROPERTY HIGHLIGHTS

- Steps from Papineau Metro station
- Easy access to Jacques-Cartier bridge and highway 720
- Nearby to the new Radio-Canada headquarters and Esplanade Project
- Ideal for salon, clinic, office space

PLANS D'ÉTAGE | FLOOR PLANS

1255 Ave. Papineau

DÉTAILS DE LA PROPRIÉTÉ

Espace de vente disponible

Superficie: 1 200 pieds carrés

Loyer Brut: 30,00\$ le pied carré

Façade: 15 pieds

Hauteur: +/- 10 pieds

PROPERTY DETAILS

Retail Space Available

Space: 1,200 Square Feet

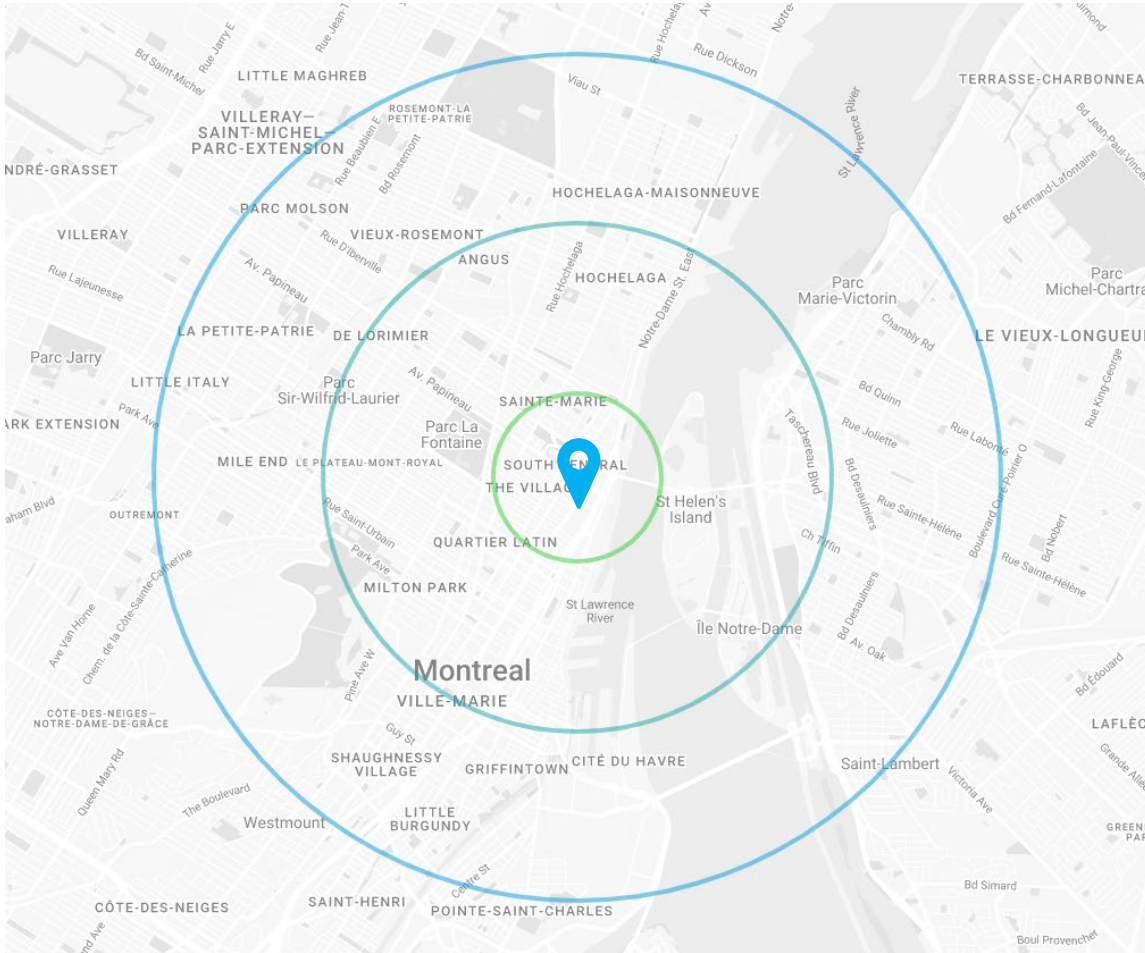
Asking Gross Rent: \$30.00 Per Square Foot

Frontage: 15 Feet

Height: +/- 10 Feet

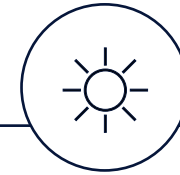
LA DÉMOGRAPHIE | DEMOGRAPHICS

1255 Ave. Papineau



POPULATION

185 542



POPULATION DE JOUR
DAYTIME POPULATION

416 631



NOMBRE DE MÉNAGES
NUMBER OF HOUSEHOLDS

94 747



REVENU MOYEN PAR MÉNAGE
INCOME PER HOUSEHOLD

72 799 \$



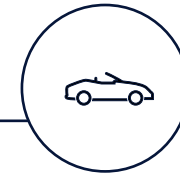
COLLÈGE & UNIVERSITAIRE
COLLEGE & UNIVERSITY

53.7%



DÉPENSES MOYENNES
PAR MÉNAGE
AVERAGE HOUSEHOLD SPEND

62 962 \$



TRAFIC JOURNALIER - VÉHICULES
DAILY VEHICLE EXPOSURE

47 907

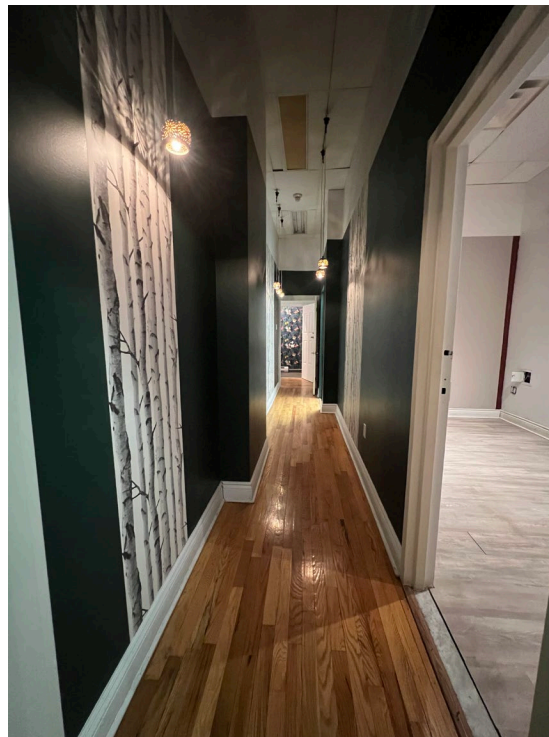


TRAFIC JOURNALIER - PIÉTONS
DAILY PEDESTRIAN EXPOSURE

8 532

PHOTO | SITE PHOTO

1255 Ave. Papineau



Consultants immobiliers Aurora Inc. («Aurora») ne fait aucune garantie ni représentation, explicite ou implicite, relativement à l'exactitude des informations contenues dans la présente brochure incluant les erreurs, les omissions, les changements de prix, la location ou d'autres conditions, un retrait sans préavis et à toutes conditions d'inscriptions spéciales imposées par le(s) propriétaire(s). De plus, Aurora ne fait aucune représentation quant à l'état de la (ou des) propriété(s) en rubrique, le cas échéant.



Aurora Realty Consultants («Aurora») – No guarantee nor representation, express or implicit, is made to the accuracy or completeness of the information contained therein, and same is submitted subject to errors, omissions, change of price, rental or other conditions, withdrawal without notice and to any special listing conditions imposed by the property owner(s). Aurora makes no representation as to the condition of the property (or properties) as the case may be.

1255 Ave. Papineau, MONTRÉAL (QC)



JOSHUA HASEN

Courtier immobilier | Real Estate Broker

Vice-président, développement urbain | VP Urban Development

M: +1 514.909.3300

E: jhasen@auroraconsultants.com

SCOTT CHISLING

Courtier immobilier commercial

Commercial Real Estate Broker

M: +1 514.781.9898

E: schisling@auroraconsultants.com

Jacob Dubrovsky

Courtier immobilier commercial

Commercial Real Estate Broker

M: +1 514.249.0518

E: jdubrovsky@auroraconsultants.com