

2024

merisi

 **aurora**

Locaux commerciaux à louer | Retail opportunities





PDF

Galerie PVM
 793 – 13,984 pc
 Montréal/ Centre-Ville



PDF

Place Gare Viger
 860 – 3,759 pc
 Montréal/ Vieux-Montréal



PDF

995 de la Commune Ouest O.
 26,463 pc
 Montréal /Vieux-Montréal



PDF

307 de la Montagne
 1,164 pc
 Montréal / Sud-Ouest



PDF

7689 rue St-Hubert
 1,729 pc & 1,473 pc
 Montréal / Plateau Rosemont



PDF

Clark / Maisonneuve O.
 4,360 pc & 2,991 pc
 Montréal / Centre-Ville

**MONTRÉAL
CENTRE-VILLE**



777 Ste-Catherine Ouest
 26,463 pc



Galerie PVM
 793 – 13,984 pc



1348 Ste-Catherine Ouest
 6,294 sf (3,147 sf per floor)



966 Ste-Catherine Ouest
 8,366 pc



1101 de Bleury
 2,860 pc



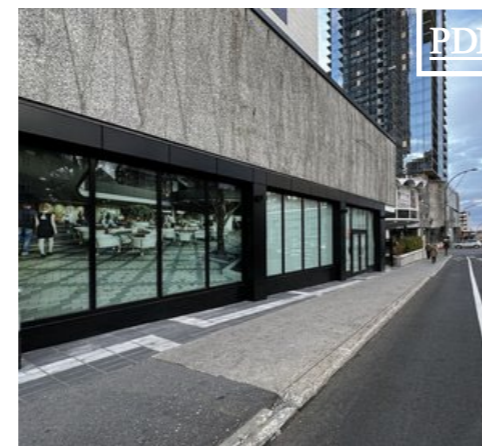
2120 de Bleury
 1,525 pc



1015 Ste-Catherine O.
 7,500 pc



1010 Sherbrooke Ouest
 1,665 pc



1555 René-Lévesque
 1,160 pc & 1,950 pc & 1,750 pc

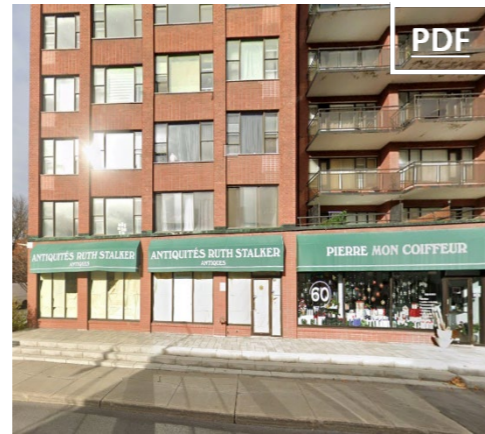


1616 Ste-Catherine O.
 5 kiosques



1192 Ste-Catherine O.
 6,800 pc

**MONTREAL
CENTRE-VILLE**



4447 Ste-Catherine Ouest
 田 1,562 pc



1250 René-Lévesque O.
 田 1 Food court locations



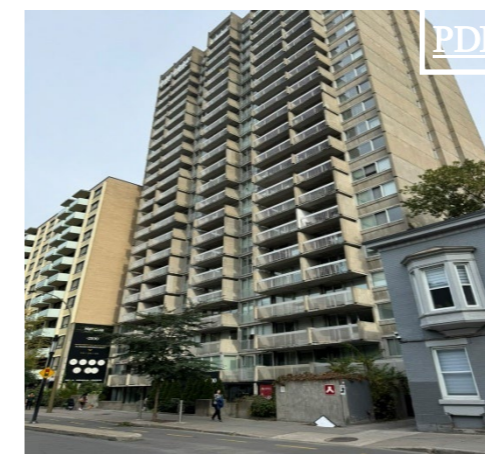
1351 René-Lévesque E
 田 1,200 pc-1,300pc



Clark / Maisonneuve O.
 田 4,360 pc & 2,991 pc



1846 Ste. Catherine E.
 田 4,000 pc + 1,500 pc



2100 De Maisonneuve.
 田 3,200 pc



777 Ste-Catherine O.
 田 26,463 pc

**MONTRÉAL
VIEUX-MONTRÉAL**



Place Gare Viger
 田 860 – 3,759 pc



754 St-Paul Ouest
 田 1,158 pc & 3,939 pc



700 Wellington
 田 10,827 pc



775 Berri
 田 3,661 pc & 1,522 pc



1539 Notre-Dame Ouest
 田 1,272 pc + 1,200 pc



645 Wellington
 田 5,996 pc

**MONTRÉAL
CDN
NDG**



1871 St. Louis
 田 772 pc to 4,125 pc



3600 Barclay
 田 4,937 pc & 700 pc & 800 pc & 2,803 pc



5651 Sherbrooke Ouest
 田 4,148 pc



7335 Décarie – 5255 Namur
 田 13,362 pc 田 6,827 pc



6585 Ave. Durocher
 田 1,325 pc



7250 Mile End
 田 3,762 pc



3781-3785 St. Laurent
 田 Jusqu'à 5,025 pc



6300 Parc
 田 1,227 pc + 3,239pc



7250 Mile-End, Suite 100
 田 2,210 pc



4067 St-Denis
 田 1,560 pc



PDF

495 avenue Beaumont,
 田 2,045 pc



PDF

950 avenue Beaumont,
 田 3,185 pc



PDF

2485 rue Bélanger,
 田 8,830 pc



PDF

7689 rue St-Hubert,
 田 1,729 pc & 1,473 pc



MONTRÉAL
 SUD-OUEST



PDF

1750 St-Patrick
 田 564 pc



PDF

Quartier Général
 田 1,272 pc to 3,683 pc



PDF

5901 Monk
 田 1,800 pc



PDF

307 rue De la Montagne,
 田 1,164 pc



PDF

727 William
 田 1,700 pc



1700 boul. des Laurentides
▣ 4,300 pc



Olympic Village
▣ 359 pc to 700 pc



Locaux commerciaux récemment loués/vendus

Commercial Spaces Recently Leased/Sold



LOUÉ/LEASED
1300 Olier
▣ 4,500 pc
Montréal / South-West



LOUÉ/LEASED
5266 Queen Mary
▣ 586 pc + 458 pc
Montréal / CDN



LOUÉ/LEASED
4065 St-Denis
▣ 1,560 pc
Montréal / Plateau



LOUÉ/LEASED
1951 de Maisonneuve E
▣ 1,370 pc
Montréal / East End



LOUÉ/LEASED
1255 Papineau
▣ 1,200 pc
Grand Montréal / GMA



LOUÉ/LEASED
65 Sherbrooke East
▣ 1,254 pc
Montréal / Downtown

Contacts

Manon Parisien

Vice-présidente principale - Courtier Immobilier
Senior Vice President - Real Estate Broker

mparisien@auroraconsultants.com

m: +1 (514) 627-0321

Joshua Hasen

VP, Développement urbain - Courtier immobilier
VP, Urban Development - Real Estate Broker

jhasen@auroraconsultants.com

m: +1 (514) 909-3300

Scott Chisling

Courtier immobilier commercial
Commercial Real Estate Broker

schisling@auroraconsultants.com

m: +1 (514) 871-9898



AURORA REALTY CONSULTANTS INC. | REAL ESTATE AGENCY
CONSULTANTS IMMOBILIERS AURORA INC. | AGENCE IMMOBILIÈRE
1 6 3 5 SHERBROOKE ST. W. # 3 0 0 | MONTRÉAL, QC, CANADA H3H 1E2
AURORAConsultants.com